

ATTREZZATURA CONSIGLIATA PER IL MONTAGGIO

METRO MATITA SEGHETTO PINZE TRAPANO AVVITATORE PUNTE DIAMETRO 4mm + 6mm



Descrizione componenti

Figura 1-2

- A) Cassonetto
- B) Barra di comando
- C) Guide laterali di scorrimento n° 2 pezzi
- D) Istruzioni di montaggio + uso e manutenzione
- E) Terminale dx + sx per barra di comando
- F) Gancio interno guida n° 2 pz
- G) Corda
- H) Maniglie n° 2 pz
- I) Testata per cassonetto sx
- J) Vite per testata
- K) Kit viti + tasselli per fissaggio
- L) Rallentatore di salita
- M) Molla conica
- N) Supporto cassonetto dx
- X) Testata con meccanismo a molla (figura 4-5)

STEP 1

Misurare la larghezza del vano finestra quota "L"
(Figura 3) esempio mm 998

STEP 2

Prendere il cassonetto (A) + tubo rete e barra di comando(B)

Individuare tramite il metro il punto esatto del taglio utilizzando la formula

$L - 14 \text{ mm}$ tenendo il punto 0 sulla testata già montata (X).

(Figura 4-5) esempio : $998 - 14 = 984 \text{ mm}$

Controllare che i profili (A+B) siano allineati sul lato di taglio (figura 6) e procedete tagliando i particolari contemporaneamente esattamente alla misura rilevata (figura 7)

Al termine del taglio pulire da eventuali bave e sfridi di taglio

Attenzione, non smontare la testata (X), contiene il meccanismo a molla necessario per il funzionamento della zanzariera

STEP 3

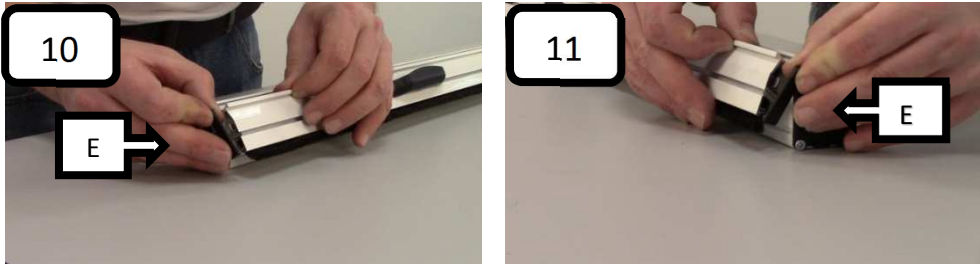
Individuate i particolari maniglie (H) + corda (G) e procedete al loro inserimento sulla barra di comando seguendo l'ordine:

MANIGLIA + CORDA + MANIGLIA

(Figura 8-9)

Inserite i terminali destro e sinistro (E) sulla barra di comando (B)

(Figura 10-11)



STEP 4

Individuare la testata (I) e il rallentatore di salita (L), con una piccola rotazione in senso orario fissate il rallentatore sulla testata. (Figura 12)

Inserite il rallentatore nel tubo rete, nel lato dove avete operato il taglio (figura 13) e procedete a fissare la testata (I) con l'apposita vite (J) in dotazione (figura 14-15)

Nel lato opposto, dove trovate già montata la testata (X), prendete il particolare molla conica (M), e inseritelo sul particolare supporto testata dx (N), con la parte conica grande rivolta verso il cassonetto (A). Appoggiatelo/addossatelo ad esso facendo combaciare la testata (X) con il supporto (N). (Figura 16-17)

Questo particolare molla conica (M) + supporto cassonetto (N) verrà utilizzato in fase di fissaggio a muro come descritto nello -STEP 8-figura 29



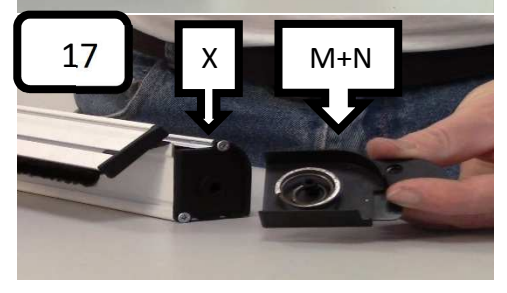
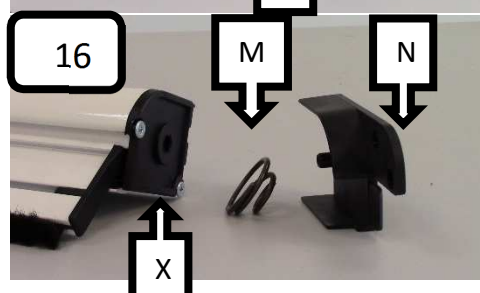
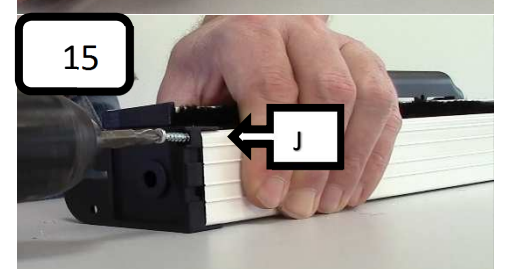
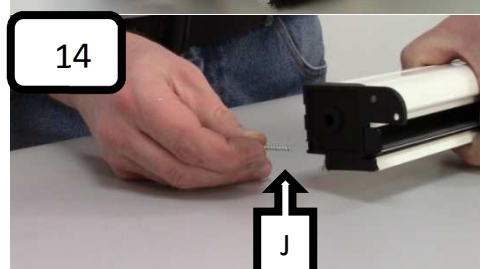
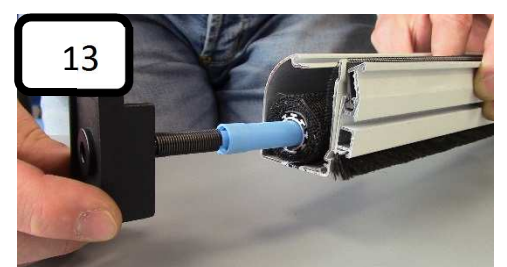
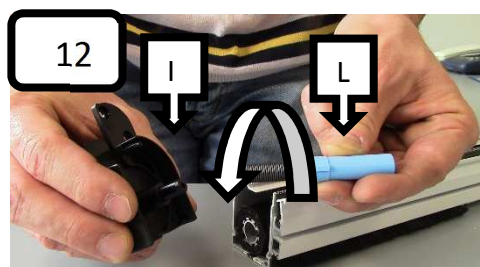
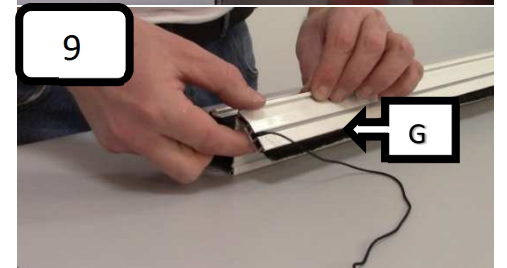
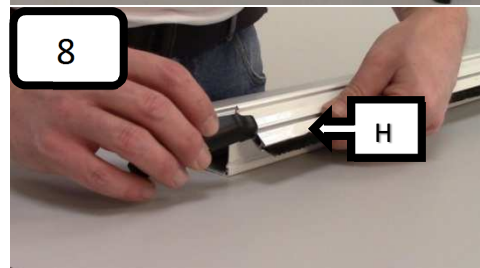
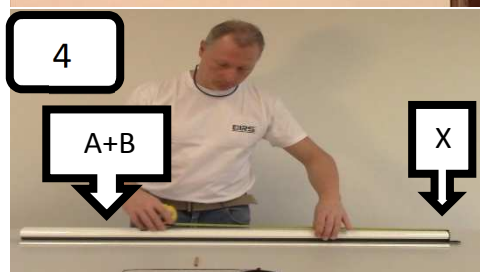
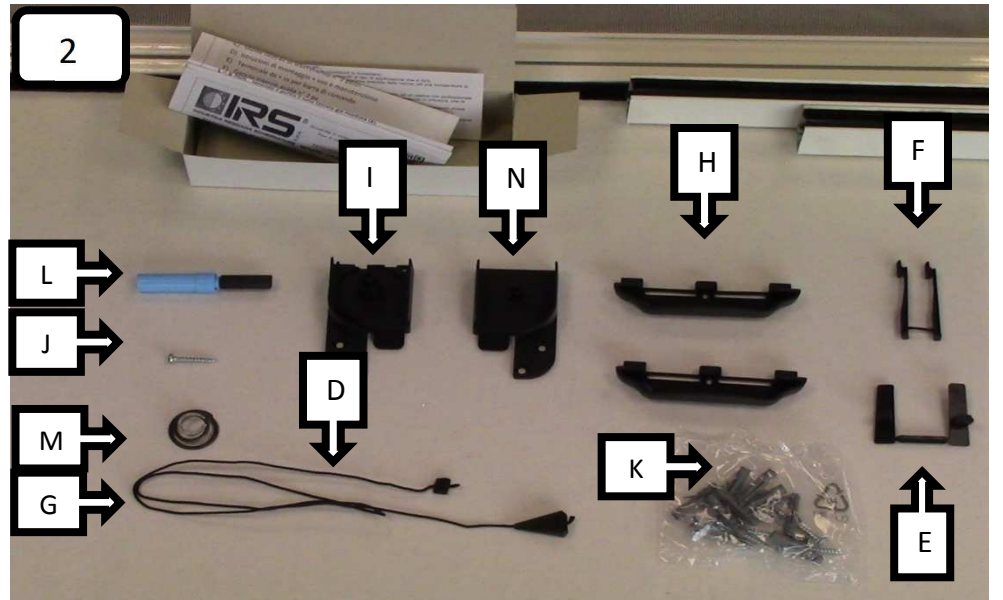
Guarda il video completo
Per il montaggio



SEGUICI ANCHE SUL SITO

WWW.ZANZARIEREIRS.COM

Istruzione di montaggio zanzariera verticale PREMIUM



STEP 5

Misurate l'altezza del vano finestra, quota "H"
(Figura 18-19) esempio 1501 m

Prendere le guide laterali di scorrimento(C), allineare gli spazzolini ad un'estremità e procedere al taglio su questo lato
(Figura 20)

Nel lato opposto al taglio lo spazzolino si interrompe 45mm prima della fine delle guide (C), spazio necessario per inserire i ganci interno guida (F) che vedremo allo STEP 6
(Figura 21)

Individuare tramite il metro il punto esatto del taglio utilizzando la formula

$$H - 46 \text{ mm}$$

(Figura 22) esempio : $1501 - 46 = 1455$

Tenere lo 0 del metro dove le guide hanno la parte scoperta dagli spazzolini (figura 21). Al termine del taglio pulire da eventuali bave e sfridi di taglio

Deformare leggermente l'estremità dove è alloggiato lo spazzolino nel lato dove è stato effettuato il taglio. (Lo stesso deve rimanere fermo e non scorrere durante il funzionamento della zanzariera), operazione da eseguire su entrambe le guide.
(Figura 23)

STEP 6

Prendere e inserire i particolari fermi interno guida(F) all'interno delle guide nel lato dove lo spazzolino lascia scoperta una parte delle sedi, (figura 24-25) lato opposto al taglio. Accostando le guide una all'altra accertarsi di aver inserito un gancio a dx e 1 a sx e di aver lasciato vuote le guide nel centro (figura 25)

Questo ci permetterà di avere le guide sx e dx esatte in fase di montaggio

STEP 7

Girate le guide laterali sul lato che andrà a muro (figura 26) e provvedete a forare ad una distanza di 100mm dalle estremità con una punta di 4 mm. (Figura 27)

Ripetere l'operazione su tutte e 2 le guide

Ove ci sia la necessità si può effettuare un ulteriore foro a metà dell'altezza delle guide. Il terzo foro di fissaggio va praticato su tutte quelle strutture che hanno una altezza H superiore a 1700mm (figura 28)

STEP 8

Inserite il blocco cassonetto all'interno del vano murario, fissare un angolo e facendo pressione verso l'alto fare combaciare il cassonetto con la parte superiore del vano murario (figura 29), la molla conica serve per compensare eventuali difetti del muro e per sorreggere il cassonetto in fase di fissaggio

Verificare che il cassonetto sia inserito correttamente all'interno del vano murario, cioè con una misura costante tra il lato sx e dx (schema figura29)

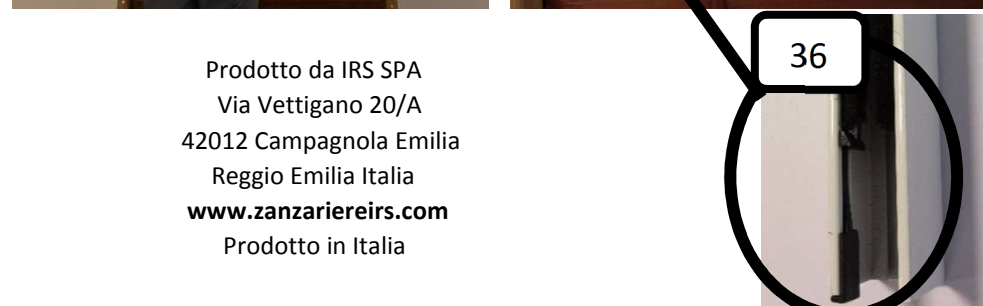
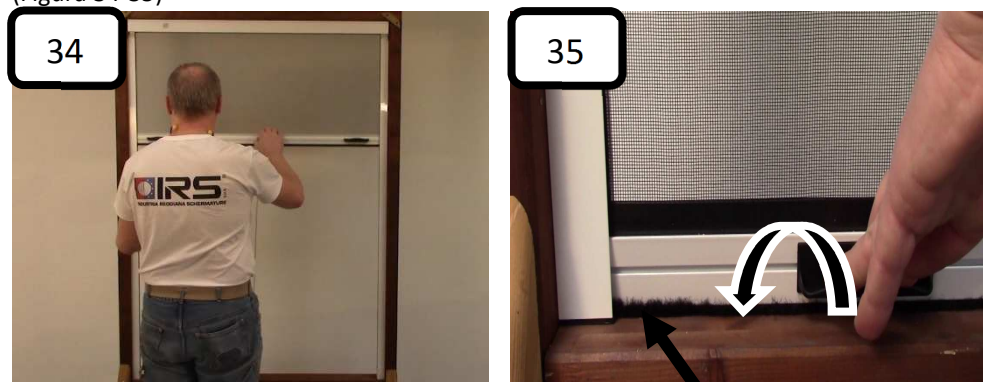
Provvedete a fissare il cassonetto tramite le viti(K) a corredo. Per il fissaggio su muro segnare in corrispondenza dei fori posti sulle testate, forare con una punta di 6mm, tassellare e fissare. (Figura 30)

Inserite la barra di comando (B) all'interno della guida laterale (figura 31), fissate poi la guida nell'apposita appendice posta sulla testata del cassonetto facendo attenzione che il dispositivo di fermo interno guida(F) precedentemente inserito sulla guida sia rivolto verso l'interno dell'ambiente (figura 36)

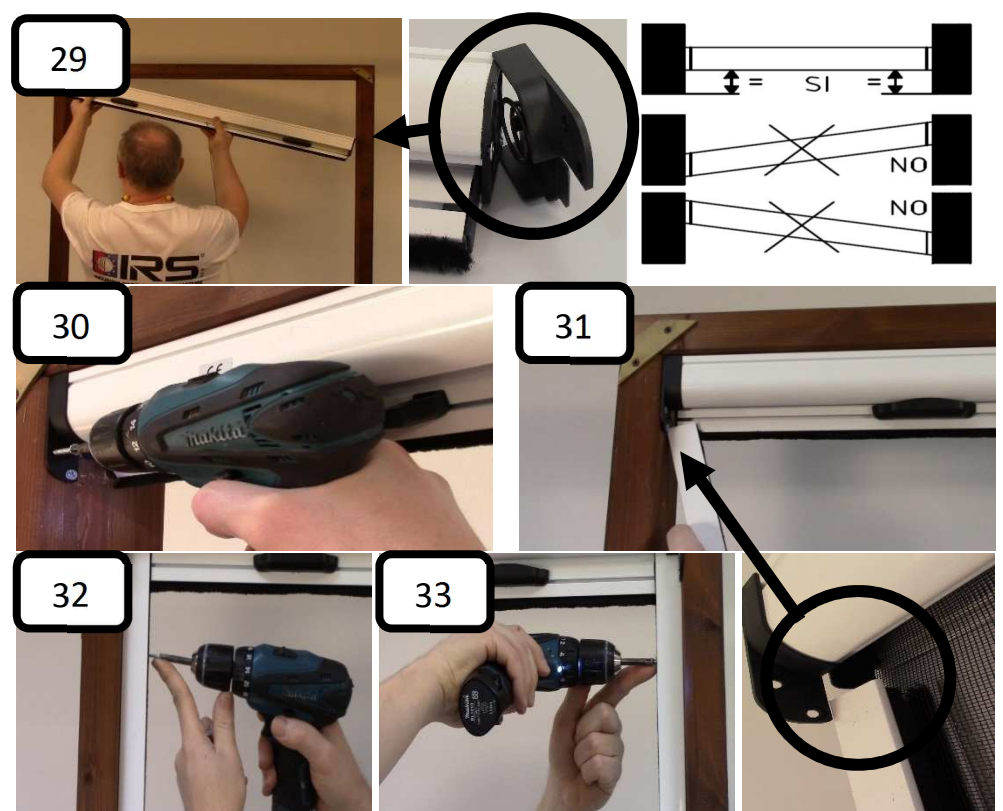
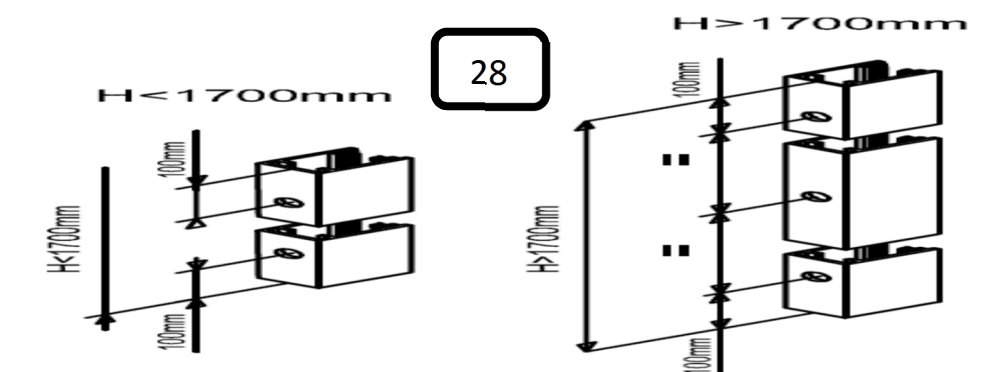
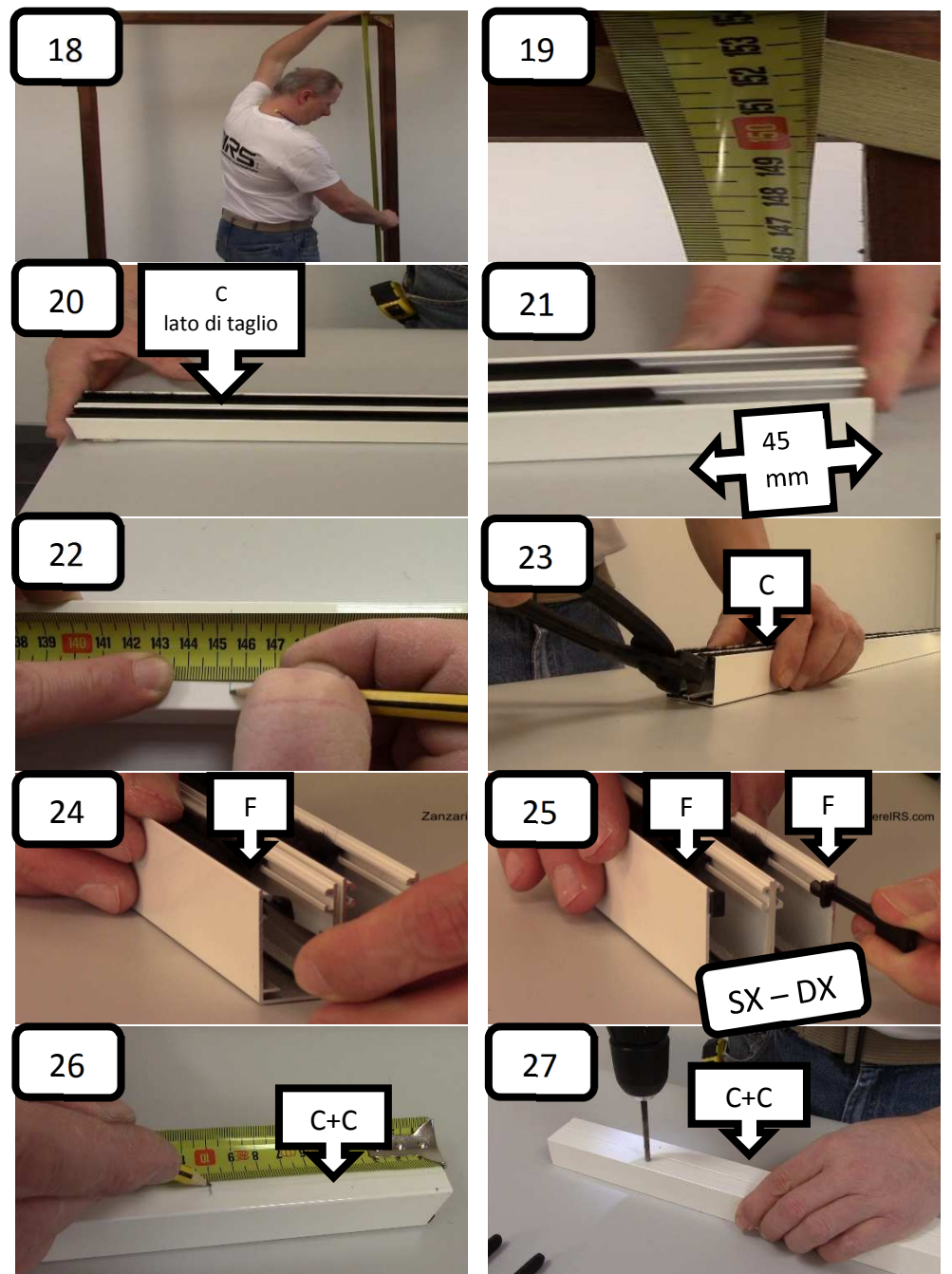
Addossate la guida al muro, verificate che scenda perpendicolare rispetto al cassonetto, fissate tramite le viti a corredo(K). Per il fissaggio su muro segnare in corrispondenza dei fori precedentemente effettuati (STEP 8), forare con una punta di 6mm, tassellare e fissare. (Figura 32-33)

STEP 9

Chiusura : Tramite la corda(G) tirare la barra di comando(B), impugnate le maniglie(H) e chiudete la zanzariera negli appositi fermi(F) ruotando la barra leggermente verso di voi
Apertura : Impugnate le maniglie, fate una leggera pressione verso la soglia e ruotare verso l'esterno, la risalita sarà lenta grazie al rallentatore di salite montato nello STEP 4.
(Figura 34-35)



Prodotto da IRS SPA
Via Vettignano 20/A
42012 Campagnola Emilia
Reggio Emilia Italia
www.zanzariereirs.com
Prodotto in Italia



PULIZIA E MANUTENZIONE

Il prodotto non necessita di particolari manutenzioni solo una regolare pulizia. La pulizia della rete dovrà essere effettuata a discrezione dell'utente in funzione delle condizioni di utilizzo, presenza di fumi, vapori, presenze di pollini, etc. Consigliamo la pulizia del telo almeno ogni 2 mesi, dall'inizio della primavera prima dell'utilizzo fino al termine dell'utilizzo. Per la pulizia della struttura in alluminio utilizzare detersivi neutri o un panno umido